

**MTB**



1995

# cycles

**ROAD**



**LOOK**  
VISIONNAIRE

SUEURS  
FROIDES SUR  
CARBONE ...



... LOOK crée

le VTT

entièrement

carbone

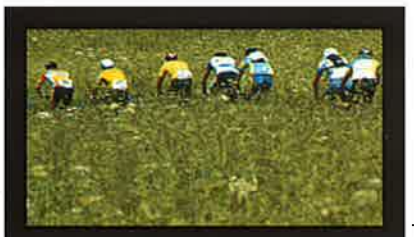
pour aller

au charbon ...

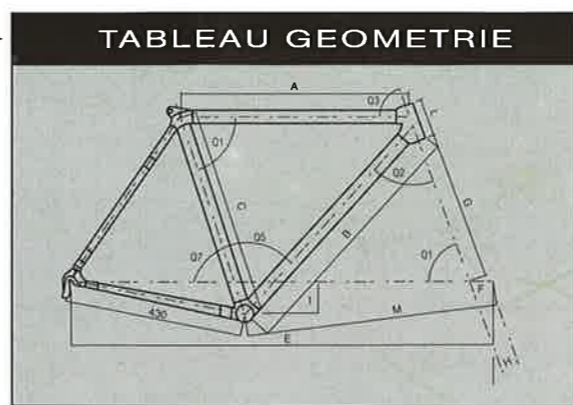


# CUP

Le Cup Carbon Pro est la nouvelle bête de compétition construite par LOOK pour l'élite du cross country. Constitué de 7 tubes Carbone, son cadre présente une résistance à la fatigue et à la déformation exceptionnelle. Sa nervosité latérale restitue toute l'énergie du biker dans les balancements de droite à gauche. Armé d'une fourche Rock Shox Quadra 21 à multi positions de réglages, ce VTT s'adapte instantanément des zones techniques aux zones plus roulantes. Sa géométrie haute performance, sa transmission 24 vitesses Shimano et ses pédales automatiques S2R LOOK destinent ce vélo aux champions des gros rendements.



• CUP CARBON PRO •



	A	B	C	E	F	G	H	L	M	Q1	Q2	Q3	Q4	Q5	Q7
MTB 16"	543	592	406	1050	45	372	30	95	621	69°	66°	74°30'	77°30'	64°	72°
MTB 18"	563	610	457	1060	45	385	30	115	631	70°	66°	73°30'	75°30'	64°	72°
MTB 20"	574	613	508	1058	45	387	30	130	631	70°	65°30'	70°	72°	64°	72°

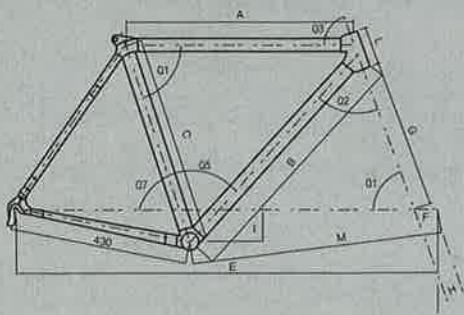
# JP



Devant l'obstacle, le Cup Carbon relève le défi de la souplesse et du rendement avec une avance confortable sur ses concurrents. La tresse Carbone de son cadre se comprime sans se déformer pour absorber les chocs, et donne au boitier de pédalier la nervosité latérale indispensable à de fortes cadences. Sa géométrie compétition se complète d'une fourche Suntour avec une suspension élastomère qui accroît le confort musculaire. La Transmission Shimano donne une étendue de développements idéale pour des efforts économisés et calculés. Avec ses pédales S2S LOOK, ce VTT démontre une efficacité redoutable et une sécurité optimale dans les pires situations.



### TABLEAU GEOMETRIE

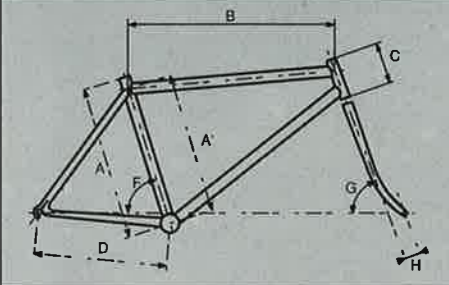


	A	B	C	E	F	G	H	L	M	Q1	Q2	Q3	Q4	Q5	Q7
MTB 16"	543	592	406	1050	45	372	30	95	621	69°	66°	74°30'	77°30'	64°	72°
MTB 18"	563	610	457	1060	45	385	30	115	631	70°	66°	73°30'	75°30'	64°	72°
MTB 20"	574	613	508	1058	45	387	30	130	631	70°	65°30'	70°	72°	64°	72°

VTT de compétition à l'esthétique sobre et agressive, le CUP STEEL a pour domaines de prédilection les épreuves de cross country et les randonnées très sportives où la vitesse prime. Son cadre Tange en acier Superlite Chromoly lui confère une légèreté surprenante en montée (10,5 kg) et des performances supérieures à la moyenne dans les terrains les plus accidentés. Sa maniabilité exceptionnelle due à sa géométrie plongeante, et la fiabilité de ses composants majeurs testés en course en font le VTT des bikers aux nerfs d'acier.



### TABLEAU GEOMETRIE



	A	A'	B	C	D	F	G	H
MTB 16.5"	424	389	521	89	430	74°	71	42
MTB 18"	462	427	555	89	430	73°	71	42
MTB 19.5"	500	465	578	101	430	73°	71	42
MTB 21.5"	551	516	602	156	430	73°	71	42

Le CUP KID est la version adaptée pour les juniors du CUP STEEL réservé à leurs aînés. Son cadre sloping offre une ergonomie enfant maximum. L'accessibilité des leviers de freins est augmentée pour accroître la sécurité. L'indexation Shimano facilite la montée et la descente des vitesses. Véritable machine tout terrain de taille réduite, son poids léger et son prix très compétitif permettent aux accros en herbe de suivre leurs parents partout en toute confiance.



# Gravity



Le GRAVITY SPORT S est conçu pour défier les lois de la pesanteur. Son cadre en acier plus long autorise une position plus puissante. Sa fourche avant équipée de suspensions en élastomère absorbe les chocs et permet au biker de se jouer des obstacles naturels avec une grande liberté de manœuvre. Destiné à une pratique sportive performante, c'est le VTT idéal pour prendre de la vitesse en toute sécurité. Son confort de pilotage, sa nervosité et la fiabilité de ses composants périphériques font merveilles pour se dépasser sur n'importe quel type de parcours.



• GRAVITY SPORT S •

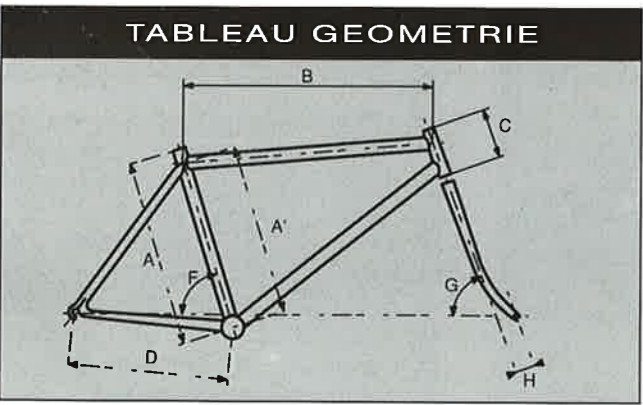


TABLEAU GEOMETRIE

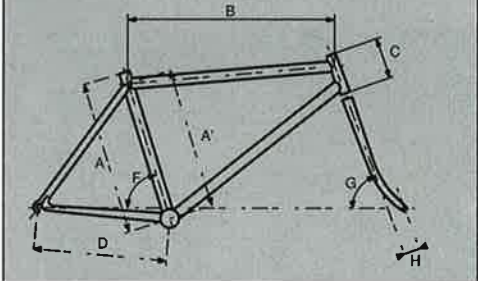
	A	A'	B	C	D	F	G	H
MTB 16.5"	424	389	525	92	430	75°	70°5	42
MTB 18"	462	427	551	92	430	73°	70°5	42
MTB 19.5"	513	478	579	112	430	73°	70°5	42
MTB 21.5"	564	529	593	166	430	73°	70°5	42

A l'exception de sa fourche classique à l'avant, le GRAVITY SPORT présente les mêmes avantages technologiques que le GRAVITY SPORT S : cadre Tange en acier Chromoly léger et ultra résistant, géométrie sportive assurant une maniabilité excellente dans toutes les positions, nouveau groupe Shimano STX RC, poignées tournantes de changement de vitesses Grip Shift SRT 600, jantes Mavic... C'est le cheval de bataille infatigable des randonnées et des raids les plus physiques.



• GRAVITY SPORT •

TABLEAU GEOMETRIE



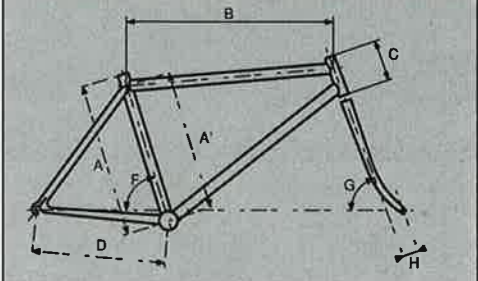
	A	A'	B	C	D	F	G	H
MTB 16.5"	424	389	525	92	430	75°	70°5	42
MTB 18"	462	427	551	92	430	73°	70°5	42
MTB 19.5"	513	478	579	112	430	73°	70°5	42
MTB 21.5"	564	529	593	166	430	73°	70°5	42

Le GRAVITY s'adresse aux débutants très sportifs souhaitant acquérir rapidement une bonne technique. Son cadre slopping en acier Full Chromoly offre par sa géométrie sportive une grande facilité d'utilisation en danseuse. Il permet avec une grande aisance de tourner, pencher le vélo, monter et descendre en action. Équipé du groupe Shimano Alivio 21 et de transmissions Top Pull, il affiche une résistance et une fiabilité bien rodée aux pièges du tout terrain.



• GRAVITY •

TABLEAU GEOMETRIE



	A	A'	B	C	D	F	G	H
MTB 16.5"	424	389	525	92	430	75°	70°5	42
MTB 18"	462	427	551	92	430	73°	70°5	42
MTB 19.5"	513	478	579	112	430	73°	70°5	42
MTB 21.5"	564	529	593	166	430	73°	70°5	42

# Devhill



Sous son esthétique agressive, le Devhill Sport S réussit l'équilibre du plaisir et des performances. La géométrie confort de son cadre en acier Chromoly est tracée pour donner plus d'aisance au biker. Sa fourche à suspension en élastomère permet d'exploiter les terrains les plus cahotiques. Équipé des composants Shimano Acera X- 21 vitesses, ce VTT offre la fiabilité et la polyvalence indispensables pour dominer toutes les situations.



Le Devhill Sport est adapté pour résister aux conditions extrêmes rencontrées dans les Alpes ou les Pyrénées. Étudié pour permettre aux débutants de progresser rapidement, il propose un cadre en acier Chromoly à la géométrie confortable, des composants Shimano Aléva et des manettes de dérailleur avec lecture d'indicateurs de vitesses. C'est le premier achat parfait, jusqu'à l'esthétique pour se frotter à la technique et aux sensations fortes du MTB en toute confiance.

Vrai vélo tout terrain, le Devhill se classe premier dans sa catégorie par son rapport qualité/prix imbattable. Il garantit au passionné d'évasion, le confort de sa géométrie, la résistance à toute épreuve de son cadre acier Chromoly, la sûreté des composants Shimano Altus et la facilité d'utilisation de ses manettes de dérailleur avec lecture d'indicateurs de vitesses. Le blocage rapide des roues arrière et avant, et de la tige de selle permet de le transporter facilement dans un coffre de voiture.



SUIVI MAIS  
JAMAIS  
RATTRAPE...

... Visionnaires

par leur conception,

révolutionnaires

par leurs performances

les vélos LOOK sont en

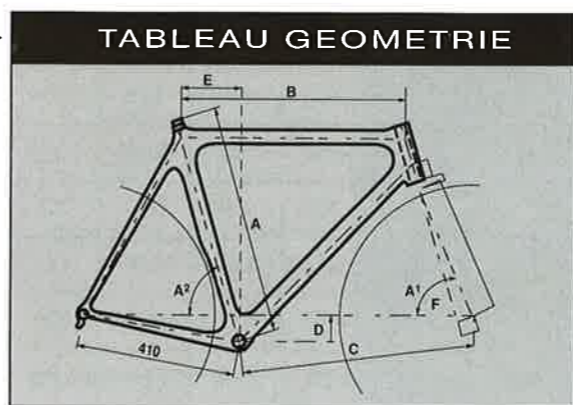
tête de leur génération ...



# Aérobblade



L'Aeroblade doit son design aérodynamique à sa conception monobloc carbone parfaitement maîtrisée qui transmet les efforts sans déperdition d'énergie. La surdimension et les formes de ses tubes le rendent confortable tout en conservant sa grande rigidité latérale. Ses pattes arrières sont démontables. Le réglage de positions, précis au millimètre, s'effectue très facilement grâce à la potence Ergostem et à la tige de selle carbone Ergopost de LOOK. L'Aeroblade est proposé avec le groupe Athéna de Campagnolo muni de l'Ergopower associé aux pédales PP 286 LOOK. Avec cet équipement d'exception, l'Aeroblade est le vélo de la nouvelle génération de coureurs ou de triathlètes qui souhaitent obtenir un rendement au dessus de la moyenne sur le plat, et s'envoler avec la même fluidité dans les cols.

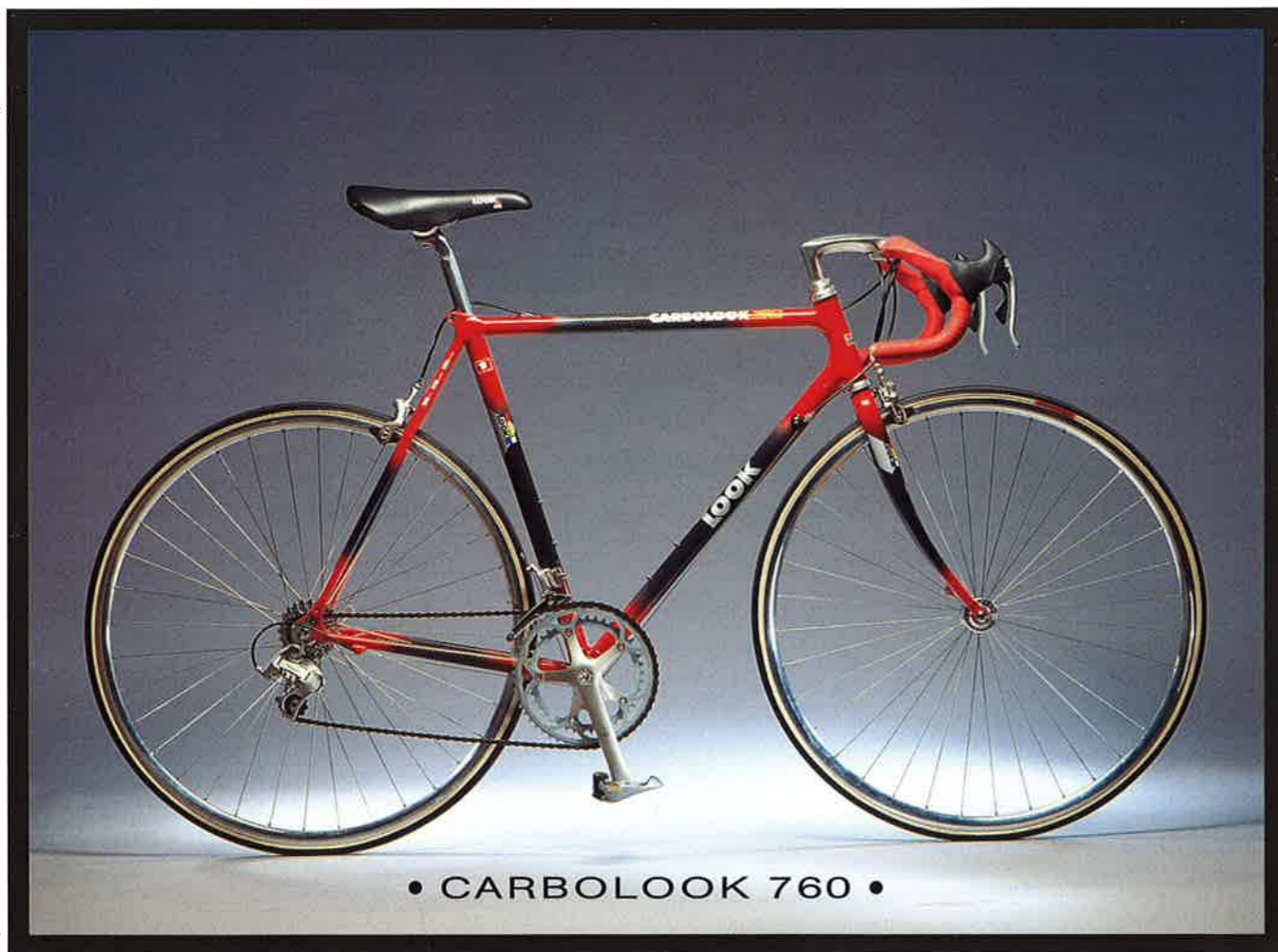


A/CM	50	53	56	59
B	530	540	560	580
C	581,1	580	587,8	607,6
D	70	70	70	70
E	138	146	164	173
F	45	43	43	43
A1	74°	74°	73°	73°
A2	72°50	73°	73°	73°

# Carbolook

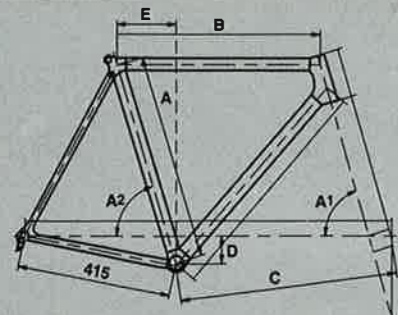


Le Carbolook 760 démontre tout l'intérêt de la technologie Carbone appliquée à un cadre tubulaire de géométrie classique. Vélo léger et résistant, insensible à la fatigue, il fait la preuve de sa nervosité dès que les difficultés s'élèvent. La large tête de sa fourche Carbone indéformable et la section de ses tubes augmentent la précision de pilotage et le rendent très confortable quelle que soit l'état de la route. Protégé de la corrosion par ses passages de gaines intérieurs, le Carbolook 760 offre une esthétique aux couleurs vives qui signe les performances de ses composants : souplesse des rapports du groupe Campagnolo Veloce muni de l'Ergopower et confort des pédales automatiques PP266 LOOK.



• CARBOLOOK 760 •

TABLEAU GEOMETRIE



A/CM	49	51	53	55	57	59
B	534	534	534	556	575	575
C	582,7	583,2	583,8	582	600,6	600,6
D	70	70	70	70	70	70
E	147	153	159	165	171	171
A1	71°	71°	71°	73°	73°	73°
A2	72°3	72°3	72°3	72°3	72°3	72°3



• CARBOLOOK 660 •

Axé sur la recherche du rendement dans le plus grand confort, le Carbolook 660 offre une ligne racée et performante pour affronter tous les types de parcours. En plus de sa légèreté, la nervosité de son cadre Carbone assure un retour très rapide à chaque déformation du pédalier, qui favorise les petits développements et permet de faire tourner les jambes. Emmené par un groupe Stratos Campagnolo et des pédales automatiques PP 266 LOOK, le Carbolook 660 dispose des manettes d'indexation Ergopower Veloce. Ses qualités bien rodées en font le vélo des bons cyclistes, aussi à l'aise dans les reliefs montagneux qu'endurant sur les longues distances.

# Carbolite

Le Carbolite 560 met la légèreté et la rigidité latérale de son cadre Carbone à la portée de tous, grâce à la souplesse de ses bases arrières et de sa fourche avant en Dural. Idéal pour prendre plaisir aux longues distances, ce vélo permet d'aborder la pratique sportive sans la nécessité d'une adaptation spécifique pour ressentir ni gêne ni courbature. Parfaitement résistant à la fatigue et à la corrosion, le Carbolite 560 répond aux moindres sollicitations avec ses manettes d'indexation Ergopower Veloce et ses pédales anatomiques PP 256 LOOK.



• CARBOLITE 560 •

## SPECIFICATIONS DES VELOS VTT

Spécifications	CUP CARBON PRO	CUP CARBON	CUP STEEL	CUP KID
<b>Cadre</b>	7 tubes carbone Raccords aluminium collés Pattes arrière aluminium forgées Patte arrière droite démontable	3 tubes carbone Bases arrière et haubans aluminium Raccords aluminium collés Pattes arrière aluminium forgées Patte arrière droite démontable	Tubes TANGE SUPERLITE CRMO Doubles renforts Pattes forgées Transmissions down pull	Tout HI-TENSILE Soudé TIG
<b>Fourche</b>	Rock Shox Quadra 21 Système élastomère avec réglage de la précontrainte Fourreau droit déporté Diam. pivot 1" 1/8	Suntour Duo track 8005 Système élastomère Fourreau droit déporté Diam. pivot 1" 1/8	A triples renforts CRMO Fourreaux ovales 27/17 mm	UNICROWN HI-TENSILE acier
<b>Jeux direction</b>	Dia compé A head set, acier alu	Dia compé A head set, acier alu	YST-HP 228 A Dural étanche	Acier étanche
<b>Potence</b>	Kalloy alu TS001 Type A head set 100°	Kalloy alu TS001 Type A head set 100°	Alu Tahoma Sonne IV pour AHEADSET 5°	Acier soudé TIG
<b>Cintre</b>	Kalloy alu 5° 560 mm	Kalloy alu 5° 560 mm	Aluminium 150 g	Droit MTB
<b>Poignées</b>	Co union GEL	Co union GEL	GRIP SHIFT	Caoutchouc
<b>Manettes</b>	Shimano LX 8 vitesses	Shimano LX 8 vitesses	GRIP SHIFT SRT 8 vitesses	
<b>Dérailleur AV</b>	Shimano LX Top route	Shimano LX Top route	SHIMANO DEORE XT	Shimano MJ-II RD MJO5
<b>Dérailleur AR</b>	Shimano LX	Shimano LX	SHIMANO DEORE XT	Shimano MJ-II FD MJO5
<b>Pédalier</b>	Shimano LX 42 x 32 x 22	Shimano LX 42 x 32 x 22	SHIMANO DEORE XT	Shimano MJ-II triple FC MJO5
<b>Manivelles</b>	16" = 170 mm ; 18" , 20" = 175 mm	16" = 170 mm ; 18" , 20" = 175 mm		
<b>Moyeux</b>	Shimano LX 42 x 32 x 22	Shimano LX 42 x 32 x 22	SHIMANO DEORE XT 32 T	Shimano MJ-II
<b>Roue libre</b>	8 vitesses 11, 12, 14, 16, 18, 21, 24, 28	8 vitesses 11, 12, 14, 16, 18, 21, 24, 28	SHIMANO DEORE XT	Cassette Shimano MJ-II HG 6 vitesses
<b>Chaîne</b>	Shimano LX	Shimano LX		Shimano CN - HUGGO
<b>Boîtier de pédalier</b>	Shimano LX	Shimano LX		Shimano MJ-II BB-CT 90
<b>Pédales</b>	LOOK S2R	LOOK S2S	LOOK S2R Automatiques	MTB résine
<b>Jantes</b>	Rigida Turbo 9 32 T	Rigida SLP 22 32 T	MAVIC 230 SBP Argent 32 T	Dural 20"
<b>Pneus</b>	Hutchinson gris	Hutchinson gris		Style MTB 20" x 1,75
<b>Leviers de freins</b>	Shimano LX	Shimano LX	SHIMANO DEORE XT	Shimano MJ-II STI
<b>Selle</b>	Vetta SP Manganèse	Vetta SP Manganèse	Selle ITALIA FLITE	MTB rembourrée forme enfant
<b>Tige de selle</b>	Kalloy alu Diam. 29,4/350 mm	Kalloy alu Diam. 29,4/350 mm	Tahoma DP 300/350 mm	Acier chromé
<b>Serrage tige de selle</b>	Kalloy alu Diam. 6 mm x 50	Kalloy alu Diam. 6 mm x 50	Aluminium	Blocage rapide
<b>Couleur</b>	Rouge	Violet	Métal	Métal
<b>Tailles (Pouces)</b>	16" - 18" - 20"	16" - 18" - 20"	16.5" - 18" - 20" - 22"	16.5" - 18" - 20" - 22"

## SPECIFICATIONS DES VELOS ROUTE

Spécifications	AEROBLADE 860	CARBOLOOK 760	CARBOLOOK 660	CARBOLITE 560
<b>Tailles</b>	50, 53, 56, 59	49, 51, 53, 55, 57, 59	49, 51, 53, 55, 57, 59	49, 51, 53, 55, 57, 59
<b>Cadre</b>	Structure monobloc Carbone Patte dérailleur AR interchangeable Support dérailleur AV Passage gaine extérieure Boîtier insert Dural BSA	Structure tubulaire Carbone Raccords collés Patte dérailleur AR interchangeable Support dérailleur AV Passage gaine intérieure Boîtier BSA	Structure tubulaire Carbone Raccords collés Patte dérailleur AV Support dérailleur AV Passage gaine extérieure Boîtier BSA	Structure tubulaire Carbone Raccords collés Patte dérailleur AV Support dérailleur AV Passage gaine extérieure Boîtier BSA
<b>Fourche</b>	Structure Carbone Pattes Dural Pivot acier BSA Diamètre intérieur 22,2	Structure Carbone Pattes Dural Pivot acier BSA Diamètre intérieur 22,2	Structure Carbone Pattes Dural Pivot acier BSA Diamètre intérieur 22,2	Structure Dural Pattes Dural Pivot acier BSA Diamètre intérieur 22,2
<b>Teinte</b>	Black/Blue Silver/Purple	Rouge	Gris	Bleu
<b>Jeux direction</b>	Campagnolo Athena	Campagnolo Veloce	Campagnolo Stratos	Campagnolo Stratos
<b>Potence</b>	LOOK Ergostem	Italmanubri	Italmanubri	Italmanubri

GRAVITY SPORT S	GRAVITY SPORT	GRAVITY	DEVHILL SPORT S	DEVHILL SPORT	DEVHILL
Tous tubes TANGE CRMO Doubles renforts Pattes forgées Transmission top pull	Tous tubes TANGE CRMO Doubles renforts Pattes forgées Transmission top pull	Tous tubes CRMO Doubles renforts Pattes forgées Transmission top pull	3 tubes CRMO Soudé TIG Pattes forgées	3 tubes CRMO Soudé TIG Pattes forgées	3 tubes CRMO Soudé TIG Pattes forgées
MARZOCCHI Elastomère XCE	CRMO à fourreaux ovales 27/17 mm	CRMO à fourreaux ovales 27/17 mm		UNICROWN HI-TENSILE acier	UNICROWN HI-TENSILE acier
YST.CS 541 acier étanche	YST.CS 541 acier étanche	YST.CS 532S acier étanche			
Alu Tahoma Sonne II pour AHEADSET 5°	Alu Tahoma Sonne II pour AHEADSET 5°	CRMO TIG 20°			
Aluminium 150 g	Aluminium 150 g	Aluminium 170 g			
GRIP SHIFT	GRIP SHIFT	EBON CB 3302			
GRIP SHIFT SRT 600 7 vitesses	GRIP SHIFT SRT 600 7 vitesses	Shimano Alivio STI 7 vitesses	Shimano Acera X STI 7 vitesses	Shimano Acera X STI 7 vitesses	Shimano Altus C.90 STII 7 vitesses
Shimano STX RC	Shimano STX RC	Shimano Alivio	Shimano Acera X	Shimano Acera X	Shimano Altus C.90
Shimano STX RC RD	Shimano STX RC RD	Shimano Alivio	Shimano Acera X	Shimano Acera X	Shimano Altus C.90
Shimano STX RC	Shimano STX RC	Shimano LX 42 x 32 x 22	Shimano Acera X	Shimano Acera X	Shimano Altus C.90
		170 mm T16-175 mm			
Shimano STX RC 32 T	Shimano STX RC 32 T	Shimano Alivio 32 T	Shimano Acera X 36 T	Shimano Acera X 36 T	
Shimano STX RC	Shimano STX RC	Shimano Alivio	Shimano Acera X	Shimano Acera X	Shimano Altus C.90
VP.195	VP.195	VP.955S			
MAVIC 237 incolore 32 T	MAVIC 237 incolore 32 T	MAVIC 236 incolore 32 T			
TEKTRO RBP 366 A 2 doigts	TEKTRO RBP 366 A 2 doigts	Shimano Alivio	Shimano Acera X	Shimano Acera X	Shimano Altus C.90
Selle Italia Expedia	Selle Italia Expedia	Selle Italia Tieffe			
Tahoma DP 200 / 350 mm	Tahoma DP 200 / 350 mm	Kalloy SP.248 II 350 mm	SELCOF Dural 300 mm	SELCOF Dural 300 mm	SELCOF Dural 300 mm
Aluminium	Aluminium	Aluminium	Aluminium FAC-MICHELIN	Aluminium FAC-MICHELIN	Aluminium FAC-MICHELIN
Marine Velours	Titane Mat	Rouge	Vert émeraude	Gris Titane	Bleu Reflex
16.5" - 18" - 20" - 22"	16.5" - 18" - 20" - 22"	16.5" - 18" - 20" - 22"	16.5" - 18" - 20" - 22"	16.5" - 18" - 20" - 22"	16.5" - 18" - 20" - 22"

Spécifications	AEROBLADE 860	CARBOLOOK 760	CARBOLOOK 660	CARBOLITE 560
<b>Manettes dérailleur</b>	Campagnolo Athena Ergopower	Campagnolo Veloce Ergopower	Campagnolo Veloce Ergopower	Campagnolo Veloce Ergopower
<b>Dérailleur AV</b>	Campagnolo Athena	Campagnolo Veloce	Campagnolo Stratos	Campagnolo Stratos
<b>Dérailleur AR</b>	Campagnolo Athena	Campagnolo Veloce	Campagnolo Stratos	Campagnolo Stratos
<b>Pignons</b>	Campagnolo Athena	Campagnolo Veloce	Campagnolo Stratos	Campagnolo Stratos
<b>Etriers de freins</b>	Campagnolo Athena	Campagnolo Veloce	Campagnolo Stratos	Campagnolo Stratos
<b>Manivelle</b>	Campagnolo Athena 170	Campagnolo Veloce 170	Campagnolo Stratos 170	Campagnolo Stratos 170
<b>Plateau</b>	Campagnolo Athena 42 x 52	Campagnolo Veloce 42 x 52	Campagnolo Stratos 42 x 52	Campagnolo Stratos 42 x 52
<b>Boîtier pédalier</b>	Campagnolo Athena	Campagnolo Veloce BSA	Campagnolo Stratos BSA	Campagnolo Stratos BSA
<b>Pédales</b>	LOOK PP 286 rouge	LOOK PP 266	LOOK PP 266	LOOK PP 256 grise
<b>Selle</b>	VETTA	LOOK SL PRO cuir	LOOK SL PRO cuir	LOOK SL PRO cuir
<b>Tige de selle</b>	LOOK Ergopost Carbone	Italmanubri	Italmanubri	Italmanubri
<b>Moyeux</b>	Campagnolo Athena	Campagnolo Veloce	Campagnolo Stratos	Campagnolo Stratos
<b>Pneus</b>	Hutchinson success	Hutchinson success	Hutchinson success	Hutchinson success





*Après un été 1993 où les records du monde de poursuite tombaient en cascade, Philippe ERMENAULT et son entourage ont eu la conviction que c'était la conception du vélo qui faisait la différence.*

*Piqués au vif, les ingénieurs de chez LOOK ont décidé de réaliser un "Vélo Record".*

*Philippe a expliqué ce qu'il attendait du vélo, Jacky MOURIOUX, l'entraîneur national, a orienté notre travail et le Professeur MENARD, aérodynamicien, nous a fait profiter de son expérience pour obtenir un coefficient de pénétration dans l'air exceptionnel. Dès les premiers tests, les temps étaient prodigieux, et, pour sa première sortie officielle, Philippe décrochait le titre de Champion de France 1994.*

***Pour LOOK, c'est ça : les idées... et la suite dans les idées !***

  
VISIONNAIRE

**LOOK S.A.**  
Rue de la Pique - 58000 Nevers  
FRANCE